

ചെമ്പൻ ചെല്ലി



CPCRI

CENTRAL PLANTATION CROPS RESEARCH INSTITUTE

(Indian Council of Agricultural Research)

REGIONAL STATION, KAYANGULAM - 690 533, KERALA, INDIA

Tel : 0479-442004, 442104, 442160. Fax : 0479 - 445733

E-mail : cpcri-kygm@x400.nicgw.nic.in / cpcrikgm@md4.vsnl.net.in

ചെമ്പൻചെല്ലി അഥവാ ചുവന്ന ചെല്ലി തെങ്ങിന്റെ ഒരു മാതൃക കീടമാണ്. ഇരുപത് വർഷത്തിന് താഴെയുള്ള തെങ്ങുകളിലാണ് ഇവയുടെ ആക്രമണം കൂടുതലായും കണ്ടുവരുന്നത്. കീടബാധയുടെ ആരംഭത്തിൽ തന്നെ കീടനിയന്ത്രണ നടപടികൾ സ്വീകരിച്ചില്ലെങ്കിൽ തെങ്ങിന് മണ്ടമറിഞ്ഞ് നശിച്ചു

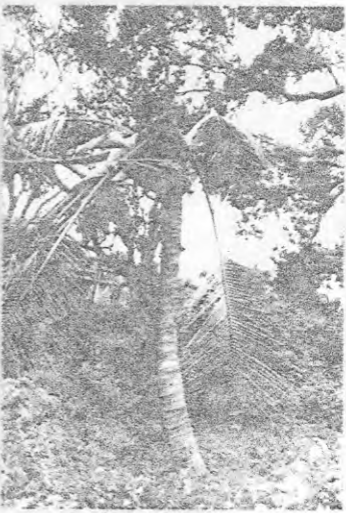


ചെമ്പൻ ചെല്ലിയുടെ ആക്രമണം - തടിയിൽ ദ്വാരങ്ങൾ കാണാം

പോകും. വ്യത്യസ്ത മാർഗ്ഗങ്ങൾ സംയോജിപ്പിച്ചുകൊണ്ടുള്ള ഒരു ഏകോപിത കീടനിയന്ത്രണമാണ് ചുവന്ന ചെല്ലിയുടെ നിയന്ത്രണത്തിന് അഭികാമ്യം.

ചെമ്പൻ ചെല്ലിയുടെ ജീവിത ദശകൾ തെങ്ങിന്റെ തടിയ്ക്കുള്ളിൽ തന്നെ കഴിച്ചുകൂട്ടുന്നതിനാൽ കീടബാധയുടെ ലക്ഷണങ്ങൾ ആരംഭത്തിൽ

തന്നെ പുറമെ കാണാൻ വിഷമമാണ്. അതുകൊണ്ട് കീടനിയന്ത്രണം യഥാസമയം നടപ്പാക്കി തെങ്ങുകളെ രക്ഷിക്കുവാൻ കീടബാധയുടെ ലക്ഷണങ്ങൾ അറിഞ്ഞിരിക്കേണ്ടതുണ്ട്. തെങ്ങിൻ തടിയിൽ ദ്വാരങ്ങൾ കാണുക, ഈ ദ്വാരങ്ങളിൽ നിന്നും തവിട്ടുനിറത്തിലുള്ള ദ്രാവകം ഊറിവരിക, കീടബാധയേറ്റ ഭാഗത്തു നിന്നും പ്രത്യേക ഗന്ധം ഉണ്ടാകുക, ചില ഇട ഓലകൾ മഞ്ഞളിക്കുക, നാനോല വാടുക, ഇങ്ങനെയുള്ള ഓല



ചെമ്പൻചെല്ലി ബാധിച്ച് മണ്ട മറിഞ്ഞ തെങ്ങിന്

കൾ വലിച്ചാൽ ഊരിപ്പോരുക, ദ്വാരങ്ങളിൽ കുടി പുഴു ചവച്ചുതള്ളിയ നാരുകൾ പുറത്തേയ്ക്ക് വരിക, ഓല മടലിന്റെ അടിഭാഗം നെടുകെ പിളരുക, കീടത്തിന്റെ വിവിധ ദശകളും സമാധി കൂടും കാണുക, പുഴുക്കൾ അകത്തിരുന്നു കാർന്നു തിന്നുന്നതിന്റെ ശബ്ദം കേൾക്കുക ഇവയാണ് മണ്ടപ്പുഴു ബാധയുടെ ലക്ഷണങ്ങൾ.

കീടനിയന്ത്രണ ഉപാധികൾ

മണ്ടപ്പുഴുബാധമൂലം മണ്ട മറിഞ്ഞ തെങ്ങുകൾ, ജീർണ്ണിച്ച തെങ്ങിൻ കുറ്റികൾ ഇവമാറ്റി തോട്ടം വൃത്തിയാക്കി സൂക്ഷിക്കുന്നത് ചുവന്ന ചെല്ലിയുടെ വ്യാപനം തടയുന്നതിന് അത്യാവശ്യമാണ്. ഇങ്ങനെയുള്ള തടികൾ പിളർന്ന് പുഴുക്കളേയും ഇതര ദശകളേയും എടുത്ത് മാറ്റി ചൂട്ടു നശിപ്പിക്കണം. തെങ്ങിന്റെ പുറം തൊലിയിൽ ഉണ്ടാകുന്ന മുറിവുകളിൽ ചെല്ലി മുട്ടയിടുന്നതിനാൽ തടിയിൽ മുറിവുണ്ടാകാതെ സൂക്ഷിക്കണം. മുറിവുണ്ടായാൽ അവയിൽ കാർബറിൽ, തയോഡാൻ ഇവയിൽ ഒന്ന് ചേർത്ത് മണ്ണ് കുഴച്ചു പുരട്ടണം. ഓല വെട്ടേണ്ടത് ആവശ്യമെങ്കിൽ ഒരു മീറ്റർ ഓല മടൽ നിർത്തിയശേഷം ബാക്കിവെട്ടുക. ഫിറോമോൺ കെണി ഉപയോഗിച്ച് ചെല്ലികളെ ആകർഷിച്ച് നശിപ്പിക്കുക. കറുത്തവണ്ടിന്റെ (കൊമ്പൻചെല്ലി) ആക്രമണമുള്ള സ്ഥലങ്ങളിൽ തെങ്ങിന്റെ ഏറ്റവും മുകളിലുള്ള 2-3 ഓലക്കെവിലുകളിൽ 25 ഗ്രാം സെവിയോൾ 200 ഗ്രാം മണലും ചേർത്ത മിശ്രിതം നിറയ്ക്കണം. ഓലചീയലും കുമ്പുചീയലും ഉള്ള തെങ്ങുകളിൽ ചെല്ലി മുട്ട ഇടുന്നതിന് കൂടുതൽ സാധ്യത ഉള്ളതിനാൽ അവ കുമിൾനാശിനി പ്രയോഗിച്ച് രോഗവിമുക്തമാക്കണം. ഇവയെല്ലാം കീടബാധ തടയുന്നതിന് ഉപകരിക്കും. കീടബാധ ഉണ്ടായ തെങ്ങുകളിൽ കീടനാശിനി പ്രയോഗം നടത്തേണ്ടതാണ്. എൻഡോസൾഫാൻ 0.1 ശതമാനം അല്ലെങ്കിൽ കാർബാറിൽ 1.0 ശതമാനം എന്നിവയാണ് ശുപാർശ ചെയ്തിരിക്കുന്നത്. ഇതിന് ഒരു ലിറ്റർ വെള്ളത്തിൽ മൂന്ന് മി.ലി. എൻഡോസൾഫാനോ 20 ഗ്രാം കാർബറിലോ ചേർക്കണം. കീടബാധയുള്ള ഭാഗത്തുകാണുന്ന ദ്വാരങ്ങൾ അടച്ചു തിനുശേഷം അല്പം മുകളിലായി താഴേയ്ക്കു ചരിഞ്ഞ ഒരു ദ്വാരമുണ്ടാക്കി അതിൽ ചോർപ്പ് വച്ച് കീടനാശിനി ഒഴിച്ചു കൊടുക്കണം. കീടനാശിനി ഇറങ്ങി കഴിഞ്ഞാൽ ചോർപ്പ് മാറ്റി

ദ്വാരം അടയ്ക്കണം. ഒരാഴ്ചയ്ക്കു ശേഷം മരംപരിശോധിച്ച്, ആവശ്യമെന്ന് കണ്ടാൽ വീണ്ടും കീടനാശിനി പ്രയോഗിക്കണം.

ഫിറോമോൺകെണി

ചെമ്പൻ ചെല്ലിയുടെ നിയന്ത്രണത്തിന് വളരെ ഫലപ്രദമായ ഒരുപാടിയാണ് ഫിറോമോൺ കെണി. 'ഫെറോലൂർ' എന്നു പേരുള്ള ഫിറോമോൺ ഇന്ന് മാർക്കറ്റിൽ ലഭ്യമാണ്.



ഫിറോമോൺ കെണി -
മുടി തുറന്നുവെച്ചത്.

അഞ്ചു ലിറ്റർ ഉൾവ്യാപ്തിയുള്ള പ്ലാസ്റ്റിക് ബക്കറ്റുകളാണ് കെണി ഉണ്ടാക്കുന്നതിന് ഉപയോഗിക്കുന്നത്. ബക്കറ്റിന്റെ മുകൾ വക്കിന് താഴെ രണ്ട് ഇഞ്ച് നീളം, ഒരു ഇഞ്ച് വീതിയിൽ തുല്യ അകലത്തിൽ നാല് ദ്വാരങ്ങൾ (windows) ഉണ്ടാക്കുന്നു.

ബക്കറ്റിന്റെ പുറംഭാഗം ചണചാക്ക് ഒട്ടിച്ച് പരുക്കനാക്കുന്നതിനാൽ ചെല്ലികൾക്ക് കെണിക്കുള്ളിൽ കടക്കുന്നതിന് കൂടുതൽ പിടുത്തം കിട്ടുന്നു. ബക്കറ്റിന്റെ മുടിയുടെ നടുഭാഗത്ത് ഒരു ചെറിയദ്വാരമുണ്ടാക്കി നൂൽ കമ്പികൊണ്ട് ഫിറോമോൺ സഞ്ചി തൂക്കിയിടുന്നു. ഒരു ലിറ്റർ വെള്ളത്തിൽ നൂറു ഗ്രാം പൈനാപ്പിൾ, രണ്ടു ഗ്രാം യീസ്റ്റ് എന്നിവയുടെ മിശ്രിതത്തിൽ രണ്ടു ഗ്രാം കാർബറിൽ ചേർത്ത് ബക്കറ്റിൽ ഒഴിക്കണം. പൈനാപ്പിലിനു പകരം മുന്തിരിങ്ങ, കരിമ്പ് ഇവയിലേതെങ്കിലും ഉപയോഗിക്കാവുന്നതാണ്. സഞ്ചിയിൽ നിന്നും അല്പാല്പമായി ഫിറോമോൺ അന്തരീക്ഷത്തിലേയ്ക്ക് വ്യാപിക്കുമ്പോൾ ചെല്ലികൾ കെണിയിലേയ്ക്ക് ആകർഷി

കൊടുക്കുന്നു. ബക്കറ്റിലെ മിശ്രിതത്തിൽ നിന്നുള്ള പുളിച്ചമണം മൂലം ചെല്ലികൾ ഉള്ളിലേയ്ക്ക് കടക്കുകയും ചെയ്യുന്നു. കെണിക്കുള്ളിൽ അകപ്പെടുന്ന ചെല്ലികൾ കീടനാശിനി സ്വർശനത്താൽ ചത്തുപോകുന്നു. പെൺ ചെല്ലികൾ കൂടു തലായി ആകർഷിക്കപ്പെടുന്നതിനാൽ ചെല്ലിയുടെ വംശവർദ്ധനവിന് ഗണ്യമായി കുറവു വരുത്താൻ സഹായിക്കുന്നു. ഒരു ഫിറോമോൺ കെണി ഒരു മാസം ഉപയോഗിക്കുന്നതിന് ഏകദേശം 85 രൂപാ ചെലവ് വരും. കെണികൾ ഉപയോഗിക്കുമ്പോൾ ശ്രദ്ധിക്കേണ്ട കാര്യങ്ങൾ ഇനി പറയുന്നു:-

1. തെ തെങ്ങുകളിൽ കെണി കെട്ടിത്തൂക്കരുത്. കാരണം, ഫിറോമോൺ ആകർഷണം മൂലം കെണിയുടെ പരിസരത്തെത്തുന്ന ചെല്ലികൾ കെണിക്കുള്ളിൽ കയറാതെ, തെങ്ങിൻ മണ്ടയിൽ തന്നെ കയറാൻ സാധ്യതയുണ്ട്.
2. തണിരപ്പിൽ നിന്നും ഒന്നര മീറ്റർ പൊക്കത്തിലാണ് കെണികെട്ടിത്തൂക്കേണ്ടത്. തെങ്ങിൻതടിയിൽ അല്ലാതെ, തടിത്തൂണിലോ, മറ്റു മരങ്ങളിലോ കെണികൾ തൂക്കിയാൽ, കെണിയിലേയ്ക്ക് ആകർഷിക്കപ്പെടുന്ന ചെല്ലികളുടെ ഏണ്ണം ഗണ്യമായി കുറയും.
3. നേരിട്ട് സൂര്യപകാശം ഏൽക്കാത്തവിധത്തിൽ കെണിക്കൾ തൂക്കിയാൽ ഫിറോമോൺ സഞ്ചി കൂടുതൽ കാലം നിലനിലിക്കുന്നതാണ്.
4. ഏഴുദിവസത്തിലൊരിക്കൽ കെണികളെടുത്ത് അവയിലുള്ള ചെല്ലികളും മിശ്രിതവും നീക്കം ചെയ്തതിനു ശേഷം വൃത്തിയാക്കി പുതിയ മിശ്രിതം ഒഴിക്കേണ്ടതാണ്. തെങ്ങിൽ കെണിയിലെ അഴുകിയ മിശ്രിതത്തിന്റെ ബാധനം മൂലം ചെല്ലികൾ കെണികളിലേയ്ക്ക് കയറുവാൻ സാധ്യത കുറയ്ക്കുന്നതിനും സമീപത്തുള്ള തെങ്ങുകളിൽ കയറികൂടാതെ ചത്തുപോകാനും ചെയ്യണം.
5. തെങ്ങിനടുത്തുപോലെ ആഴ്ചയിലൊരിക്കൽ കെണികൾ തൂക്കിയാൽ നിവൃത്തിയില്ലാത്തപ്പോഴും, ചെല്ലികൾ കൂടുതലായി അകപ്പെടാത്തപ്പോഴും ഫിറോമോൺ വെളിപ്പിലെടുത്ത് കുപ്പിയിലടച്ച് ഫ്രിഡ്ജിൽ സൂക്ഷിക്കേണ്ടതാണ്.
6. ഫിറോമോൺ കെണികൾ, ചെല്ലികളെ ഒരു കിലോമീറ്റർ അകലെ നിന്നുവരെ ആകർഷിക്കുന്നതിനാൽ തോട്ട

ത്തിൽ കെണികൾ അടുത്തടുത്തായി തൂക്കേണ്ട ആവശ്യമില്ല.

7. ഒരു ഹെക്ടറിന് ഒരു കെണി എന്ന കണക്കിൽ കെണികൾ തൂക്കുന്നത് നന്നായിരിക്കും. എന്നാൽ കർഷകരുടെ സാമ്പത്തിക വശംകൂടി കണക്കിലെടുക്കുമ്പോൾ 4-6 ഹെക്ടറിന് ഒരു കെണി എന്ന കണക്കിൽ തൂക്കുന്നതായിരിക്കും അഭികാമ്യം.
8. ചെല്ലികളുടെ ലഭ്യത അനുസരിച്ച് കെണികൾ സ്ഥലം മാറ്റി വയ്ക്കുന്നത് കൂടുതൽ ചെല്ലികൾ കെണിയിൽ അകപ്പെടുന്നതിന് സഹായിക്കുന്നു.
9. നമ്മുടെ കാലാവസ്ഥയിൽ ഒരു ഫിറോമോൺ സഞ്ചി 3-4 മാസം വരെ നിലനിൽക്കുന്നതാണ്. അതിനുശേഷം പുതിയത് വയ്ക്കേണ്ടതാണ്. അങ്ങനെ ഒരു വർഷത്തേയ്ക്ക് മൂന്ന് സഞ്ചികൾ വേണ്ടിവരുന്നു. ഫിറോമോൺ കെണികൾ കുറച്ചുനാളത്തേയ്ക്ക് ഉപയോഗിക്കുകയും, പിന്നെ കുറേ നാളത്തേയ്ക്ക് ഉപയോഗിക്കാതിരിക്കുകയും ചെയ്യുന്നത് ദോഷകരമാണ്.

ഫിറോമോൺ കെണികൾ ഏകോപിത ചെല്ലി നിയന്ത്രണ പരിപാടിയിലെ ഒരു പ്രധാന ഘടകമായി കണക്കാക്കാവുന്നതാണ്. എന്നാൽ ഫിറോമോൺ കെണികൾ മറ്റു നിയന്ത്രണ മാർഗ്ഗങ്ങളോടൊപ്പം പഞ്ചായത്തടിസ്ഥാനത്തിലോ മറ്റോ കർഷകർ വ്യാപകമായി നടപ്പാക്കുന്നതാവും കൂടുതൽ ഫലപ്രദം.

കൂടുതൽ വിവരങ്ങൾക്ക്

The Head, CPCRI (RS), Kayangulam - 690 533, Kerala

അല്ലെങ്കിൽ

The Director CPCRI, Kasaragod - 671 124, Kerala

എന്ന വിലാസത്തിൽ എഴുതുക.

- തയ്യാറാക്കിയത്** : ഡോ. വി.എ. ഏബ്രഹാം
- ചിത്രങ്ങൾ** : ശ്രീ ഇ.ആർ. അശോകൻ
- എഡിറ്റിംഗ്** : ഡോ. രോഹിണി അയ്യർ,
ശ്രീ. ജേക്കബ് മാത്യു,
ശ്രീമതി പി. അനിത കുമാരി
- പ്രസിദ്ധീകരണം** : ഡോ. പി.കെ. കോശി, ഹെഡ്,
കേന്ദ്ര തോട്ടവിള ഗവേഷണ ഇൻസ്റ്റിറ്റ്യൂട്ട്
പ്രാദേശിക സ്റ്റേഷൻ, കായംകുളം - 690 533