

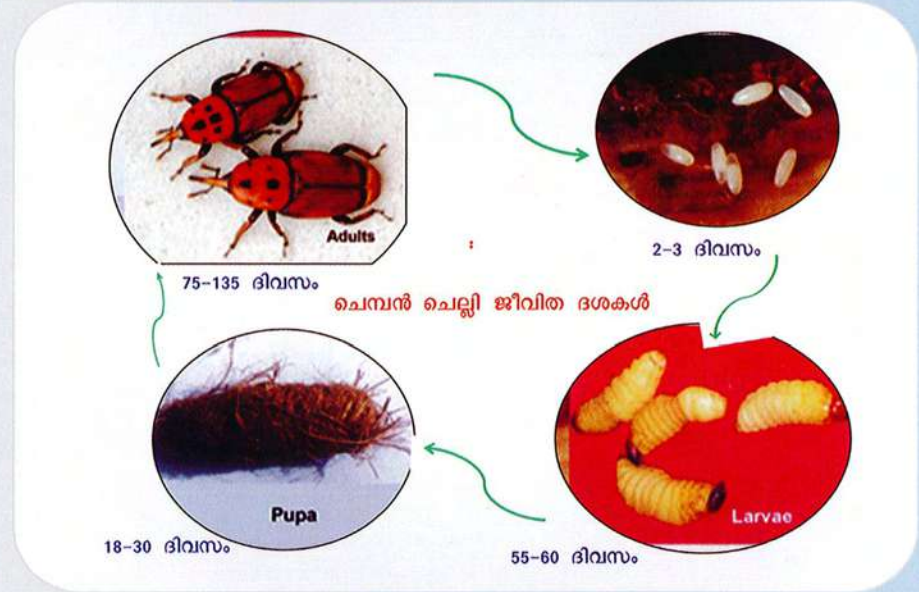


ചെമ്പൻ ചെല്ലി നിയന്ത്രണത്തിന് ശ്രദ്ധിക്കേണ്ട കാര്യങ്ങൾ

- പതിവായി തോട്ടം സന്ദർശിക്കുകയും ആരംഭദശയിൽ കീടബാധ കണ്ടെത്തുകയും വേണം.
- പച്ചമടലുകൾ വെട്ടുമ്പോൾ ഒരു മീറ്റർ മടൽ നിർത്തി വെട്ടുക.
- തെങ്ങിൽ മുറിവുണ്ടാകാതെ നോക്കുക.
- മണ്ടചീയൽ/ഓലചീയൽ യഥാസമയം നിയന്ത്രിക്കുക.
- കൊമ്പൻ ചെല്ലിക്കെതിരെ പ്രതിരോധ നടപടികൾ സ്വീകരിക്കുന്നത് ചെമ്പൻ ചെല്ലിയേയും അകറ്റി നിർത്താൻ സഹായമാകും.
- ചെമ്പൻ ചെല്ലി ബാധിച്ച തെങ്ങുകൾക്ക് ഇമിഡാക്ലോപ്രിഡ് (Imidachlorpid) 1 മി.ലി. 1 ലിറ്റർ വെള്ളത്തിൽ കലക്കി ചെല്ലി ബാധയേറ്റ ഭാഗത്തു കൂടി ഒഴിച്ചു കൊടുക്കുക.
- ഓലക്കവിളുകളിൽ കൂടിയാണ് ചെല്ലി ബാധിച്ചതെങ്കിൽ പുഴുക്കൾ തടിയിലുണ്ടാക്കിയ ദ്വാരങ്ങൾ സിമന്റോ മണ്ണോ ഉപയോഗിച്ച് അടക്കുക. ഏറ്റവും മുകളിലുള്ള ദ്വാരത്തിൽ കൂടി കീടനാശിനി ലായനി തെങ്ങിൻ തടിക്കകത്തേക്ക് ഒഴിച്ചുകൊടുക്കണം.
- വീണ്ടും ലക്ഷണം കണ്ടാൽ ഒന്നു കൂടി ആവർത്തിക്കണം.



ചെമ്പൻ ചെല്ലിയുടെ ആക്രമണ ലക്ഷണങ്ങൾ



തയ്യാറാക്കിയത്

ചന്ദ്രിക മോഹൻ, പി.അനിതകുമാരി, ദേവിക.എസ്സ്, സംഗീത.എസ്സ് & റസിയ. കെ.എച്ച്
 JULY - 2015



സാമ്പത്തിക സഹായം
 നാളികേര വികസന ബോർഡ്

Published by: Dr. P.Chowdappa, Director, ICAR-CPCRI, Kasaragod, Kerala-671124.



ഇന്ത്യൻ കാർഷിക ഗവേഷണ കൗൺസിൽ -
 കേന്ദ്ര തോട്ടവിള ഗവേഷണ സ്ഥാപനം, പ്രാദേശിക കേന്ദ്രം
 കൃഷ്ണപുരം, കായംകുളം - 690 533, കേരളം
 ഫോൺ : 0479 - 2442160

